



Frente a la cumbre del Cairel, se encuentra la garita de vigilancia de incendios que nos muestra una magnífica vista de España Norte.

de roca pulida que nos bajan a la carretera y que cruzamos, con precaución, junto al cartel del Puerto de Espuña, para continuar, enfrente, por una senda que baja, hacia la derecha, por la umbría.

La senda se define como mejor camino algo más abajo y nos lleva al lateral derecho del cementerio. Tras bordear su tapia, continuamos por el camino del camposanto hasta Pliego.



Si tenéis tiempo, entre otras cosas, podéis visitar en el casco urbano, la fuente de los caños, el reloj de sol, la Torre del Reloj, la iglesia del Santísimo Apóstol y la ermita de la Virgen de los Remedios.

Pliego dispone de una zona de acampada, de un albergue para grupos y de varios alojamientos rurales.

## INFORMACIÓN DE INTERÉS

### PLIEGO

Para dormir:

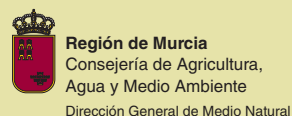
|   |                           |             |
|---|---------------------------|-------------|
|  | "CASAS HUERTA PINADA 1"   | 968 667 288 |
|   | "CASA HUERTA PINADA 2"    | 968 667 288 |
|  | Casa Rural "VILLA ARRIBA" | 968 667 220 |

CENTRAL DE RESERVAS NORATUR **902 106 600**

Para más información: [www.sierraespuna.com](http://www.sierraespuna.com)

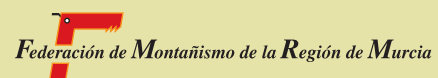


El sendero que sube del castillo, salta el Cairel y baja de nuevo a Pliego.



### Páginas web de Interés:

[www.sierraespuna.com](http://www.sierraespuna.com)  
[www.murciaturistica.es](http://www.murciaturistica.es)  
[www.carm.es/medioambiente](http://www.carm.es/medioambiente)  
[www.carm.es/siga](http://www.carm.es/siga)  
[www.natursport.com](http://www.natursport.com)

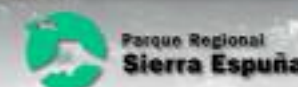
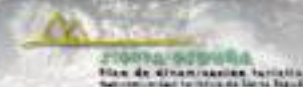


Este sendero ha sido diseñado por Chorten Aventura.  
 Textos, fotografías y planos: Ángel Ortiz y Juan de la Cruz Lorente.

SENDEROS DE PEQUEÑO RECORRIDO

Castillo de Pliego y el Cairel

PR-MU  
77



## PR-MU 77: Castillo de Pliego y el Cairel

PR-MU  
77

Pliego - Castillo de Pliego - Ascensión al Cairel  
(604 m) - El Pinar - Alto de Espuña - Pliego



El castillo musulmán de Pliego domina el pueblo y su huerta.

### DESCRIPCIÓN DEL ITINERARIO

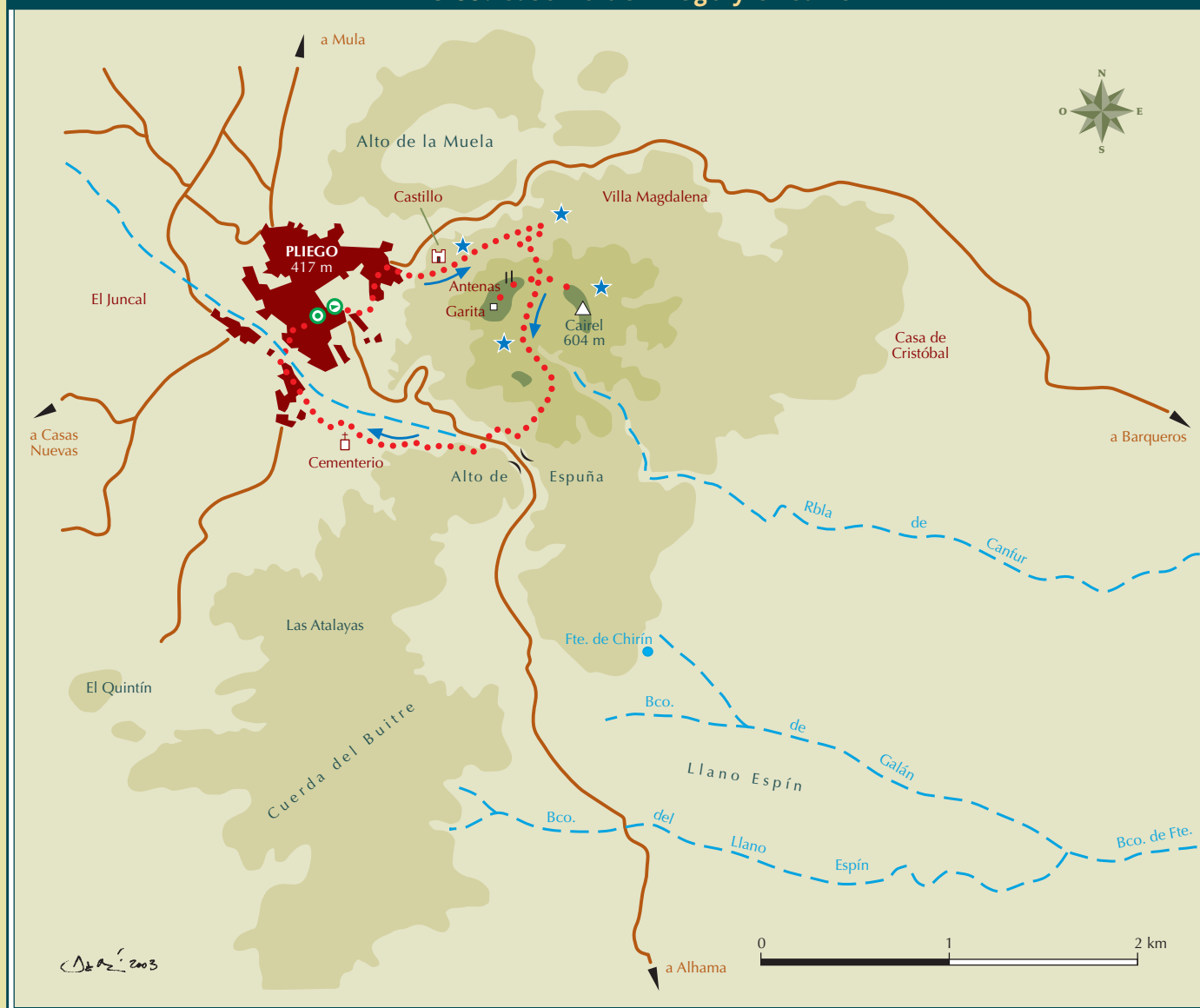
Desde el centro de Pliego iniciamos el recorrido por la carretera C-3315 en dirección a Alhama de Murcia. A la salida del pueblo cogemos, hacia la izquierda, la carretera de Fuente Librilla, que nos introduce en el barrio del Cinto, sobre la ermita de los Remedios.

En las últimas casas del barrio subimos, hacia la derecha, por la calle del Castillo, en dirección a un descampado que atravesamos, para coger, hacia la izquierda, un camino de tierra cerrado con una cadena, que asciende hasta un collado (km 0,721 / Alt. 480 m) junto a la fortaleza musulmana del siglo XII, que podemos visitar.

En este collado sale una senda que nos introduce cómodamente en la umbría del Cairel. En primer término, a media ladera, nos dirigimos hacia el Este, atravesando un bosque de pinos que de vez en cuando nos deja ver el Castillo y el alto de la Muela. Llegamos a una bifurcación de la senda y continuamos subiendo hacia la derecha para salir algo más arriba a un cruce de caminos en la loma cimera del Cairel (km 1,49 / Alt. 572 m).

En este cruce, a unos 300 m hacia la izquierda, se encuentra la cumbre del Cairel, punto más alto, entre pinos, con un hito de piedras demolido (km 1,78 a 604 m de altitud); y hacia la derecha, a unos 400 m la garita forestal de vigilancia, desde donde las vistas de Espuña y del valle son más amplias (km 2,40 / Alt. 603 m).

El sendero continúa en línea recta, levemente en descenso, por un camino entre las dos cumbres gemelas, a través del paraje de El Pinar. Antes del encajonamiento de la rambla de Canfur (km 3,46 / Alt. 561 m) a unos 800 m del cruce, dejamos este camino para continuar por una senda que nos baja a la derecha hasta el Puerto de Espuña, por donde pasa la carretera C-3315 que une Pliego con Gebas y Alhama de Murcia. Sin salir a ésta, continuamos hacia la derecha, en paralelo, hasta unos losares



### PR-MU-77

**Punto de partida:** Pliego, a 417 m de altitud.

**Lugar de llegada:** El mismo.

**Distancia aproximada:** 6,17 km.

**Duración aproximada:** 2 horas y media.

**Dificultad física:** Baja.

**Desnivel de subida y bajada:** 187 m.

**Cartografía:** Mapa 933-I de Pliego. Esc. 1/25.000 del IGN.

### Observaciones:

Itinerario sencillo que sube a la cumbre del Cairel pasando por el castillo musulmán de Pliego.

Vistas interesantes de Espuña Norte, Sierra del Cambrón, Ricote, La Pila y del valle de los ríos Pliego y Mula.

El sendero nos introduce en el Pinar del Cairel, desde donde podemos ver paisajes montañosos de gran belleza, tierras áridas de contrastes y ricas huertas, utilizadas desde la antigüedad por los pueblos –también de obligada visita– que se instalaron en el valle.