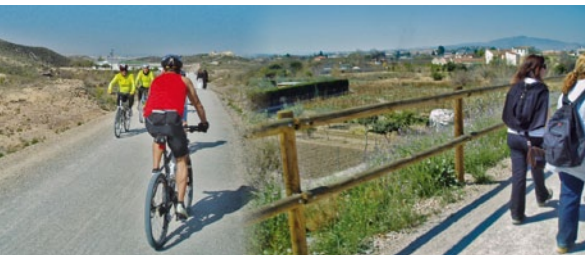




Mediante estas rutas queremos destacar los ejes de conexión y flujos turísticos de primer orden a escala regional que recorren nuestro municipio y que son apropiados para la práctica de turismo activo: El río Segura, La Vía Verde del Noroeste, La Vereda Real y sus conexiones con recorridos locales.

Podemos disfrutar de elementos patrimoniales relacionados con la cultura del agua, como norias o acequias; establecimientos de alojamiento y restauración; núcleos de población que aportan servicios y recursos de interés complementario y la posibilidad de realizar actividades de ocio relacionadas con deportes fluviales, senderismo y cicloturismo.

¡Disfruta de la diversidad de Molina de Segura!



MOLINA DE SEGURA

SABEMOSEMOCIONARTE

Destino

Región de Murcia



Ayuntamiento de Molina de Segura

MOLINA CAUDAL DE CAMINOS
Edición 2013

Coordinación: Marina García Vidal

Información y reserva de actividades:
charate.com

968 694 856 • 647 605 905 • 634 000 322
actividades@charate.com

INFORMACIÓN TURÍSTICA

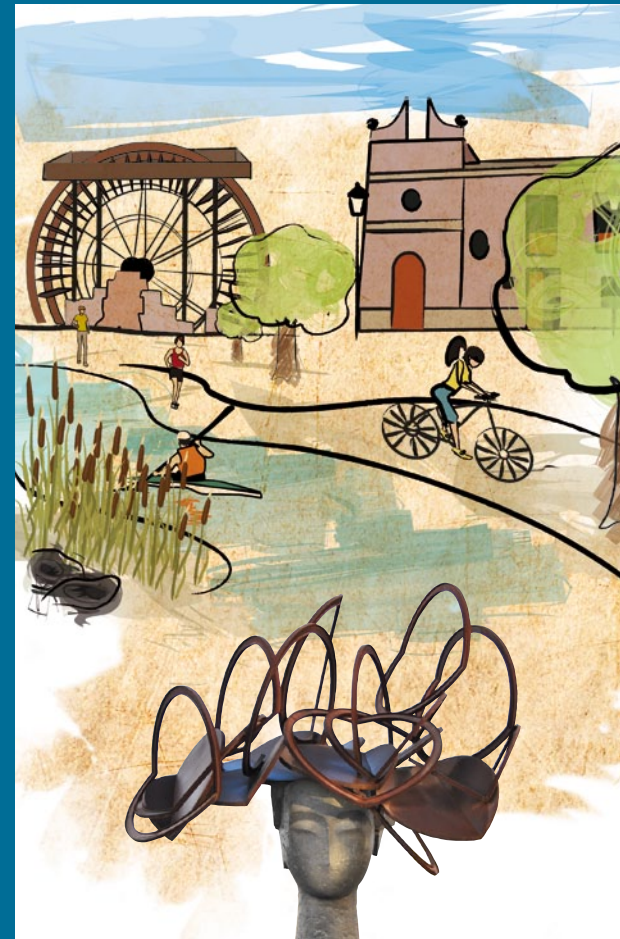
www.molinadesegura.es

e-mail: turismo@molinadesegura.es

Teléfono: 968 388 522



MOLINAcaudaldecaminos



MOLINA DE SEGURA
SABEMOSEMOCIONARTE

1 GR 127 RÍOSEGURA (LAHUERTA)

Molina de Segura es un municipio que siempre ha mantenido una conexión íntima con el río Segura, espacio que durante muchos años ha sido el eje vital de nuestra economía.

En la huerta se encuentran las pedanías más pobladas: La Ribera de Molina, La Torrealta y el Llano de Molina. Estas, junto con Molina, aprovechan las aguas del Segura que son conducidas por un sistema de acequias (La Mayor y la Subirana) diseñado en el siglo XVII por Melchor de Luzón sobre otro medieval más antiguo. Los productos principales son los frutales (albaricoqueros y melocotoneros) y las hortalizas.

2 VIAVERDEDELNOROESTE

Casi en paralelo al río discurre la Vía Verde del Noroeste de la Región de Murcia, una ruta acondicionada para el desplazamiento no motorizado aprovechando el antiguo trazado ferroviario entre Murcia y Caravaca de la Cruz. Tiene un **recorrido total por el Municipio de Molina de Segura de 7,9 kilómetros**. Desde el Cabezo del Aire, junto al Campus de Espinardo, hasta el puente que salva el río Segura y separa nuestro municipio de el de Alguazas.

3 PR-MU 83 RUTADELCAMPODEMOLINA

Es un itinerario turístico, cultural y ambiental que utiliza como eje caminos rurales, sendas y la Vía Pecuaría "Cordel de los Valencianos", ruta de la trashumancia que une el Campo de Cartagena con la Serranía de Cuenca. Se inicia en la carretera del Chorrico, avenida que comunica el casco urbano con distintas urbanizaciones y a la altura de La Alcayna comparte recorrido con el Cordel de los Valencianos, hasta llegar a la pedanía de El Rellano.

4 ITINERARIOECOTURÍSTICOLOSCORDELES

Se inicia en el cruce de la Vía Verde del Noroeste con el Cordel de los Valencianos, al sur del término municipal. En dirección norte enlaza en La Alcayna con el PR- MU 83.

5 DESDEELRÍOHASTAELMUSEO ETNOGRÁFICOCARLOSSORIANO

Caminando por el GR 127, en dirección norte, al llegar al Soto de Los Álamos, salimos hacia El Llano por el camino de la Huerta de Molina. Tomaremos el camino de El Hondón que nos lleva a la espalda del Museo Etnográfico Carlos Soriano, ubicado en la antigua casa solariega que este abogado tenía en su colonia agrícola de El Llano de Molina.

El complejo está constituido por la casa, la ermita anexa que formaba parte de la colonia, una zona de cultivos agrícolas y una noria hidráulica sobre la acequia en funcionamiento y declarada Bien de Interés Cultural.

